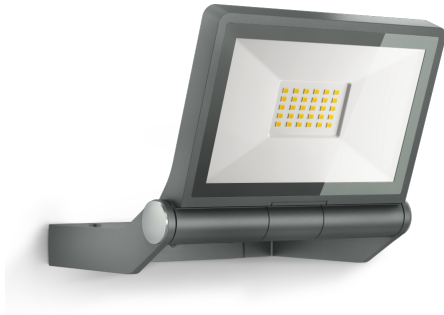


LED-Strahler ohne Sensor

XLED ONE

anthrazit
EAN 4007841 065201
Art.-Nr. 065201



LED

Langlebige LED
50.000 h

3000 K

3000K warmweiß



IP44



Panel 180° vertikal



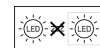
Innenleuchte/
Außenleuchte



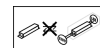
Energie sparen

3 years

Herstellergarantie



Lichtquelle nicht
austauschbar



Betriebsgerät nicht
austauschbar



CE

Funktionsbeschreibung

Erstaunlich effizient. Extra langlebig. Der Wand- und Deckenstrahler XLED ONE überzeugt durch moderne LED-Technik und leuchtet mit warmweißen 3000 K und 2050 lm bei energiesparenden 17,8 W. Das Panel aus Aluminium ist um 180° vertikal schwenkbar. Mit hochwertigem und lichtstarkem Reflektor sowie langlebigen LEDs (30 Jahre).

Technische Daten

Abmessungen (L x B x H)	173 x 229 x 195 mm	Netzanschluss	220 – 240 V / 50 – 60 Hz
Mit Leuchtmittel	Ja, STEINEL LED-System	Dämmerungsschalter	Nein
Mit Bewegungsmelder	Nein	Lichtstrom Gesamtprodukt	2050 lm
Herstellergarantie	3 Jahre	gemessener Lichtstrom (360°)	2050 lm
Variante	anthrazit	Gesamtprodukt Effizienz	115 lm/W
VPE1, EAN	4007841065201	Farbtemperatur	3000 K
Anwendung, Ort	Außenbereich	Farbabweichung LED	SDCM3
Anwendung, Raum	Außenbereich, Rund ums Haus, Hof & Einfahrt	Leuchtmittel	LED nicht austauschbar
Montageort	Wand, Decke	Lebensdauer LED (Max. °C)	50000 Std
Montageart	Wand, Decke, Aufputz	Lebensdauer LED L70B50 (25°)	> 36000 Std
Schlagfestigkeit	IK03	Lichtstromrückgang nach LM80	L70B10
Schutzart	IP44	LED Kühlsystem	Passive Thermo Control
Schutzklasse	I	Grundlichtfunktion	Nein
Umgebungstemperatur	-20 – 40 °C	Leistung	17,8 W
Werkstoff des Gehäuses	Aluminium	Farbwiedergabeindex CRI	= 80
Werkstoff der Abdeckung	Glas transparent		

<https://www.steinell.de>

Technische Änderungen vorbehalten

01.2024

Seite 1 von 2

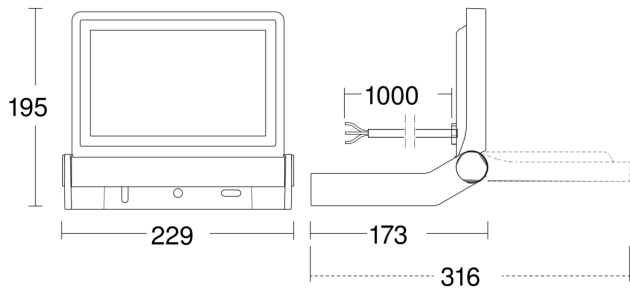
LED-Strahler ohne Sensor

XLED ONE

anthrazit
EAN 4007841 065201
Art.-Nr. 065201



Maßzeichnung



Schaltplan

